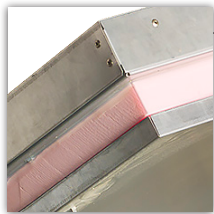


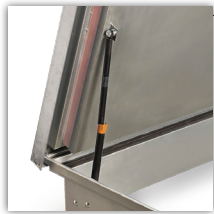
Flachdachausstieg



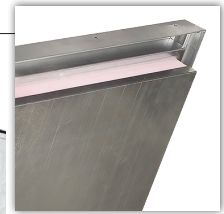
12 cm stark isolierter
Oberdeckel



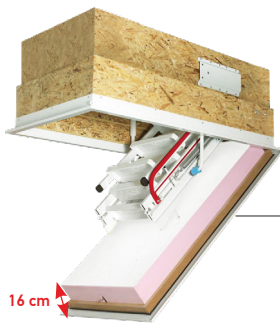
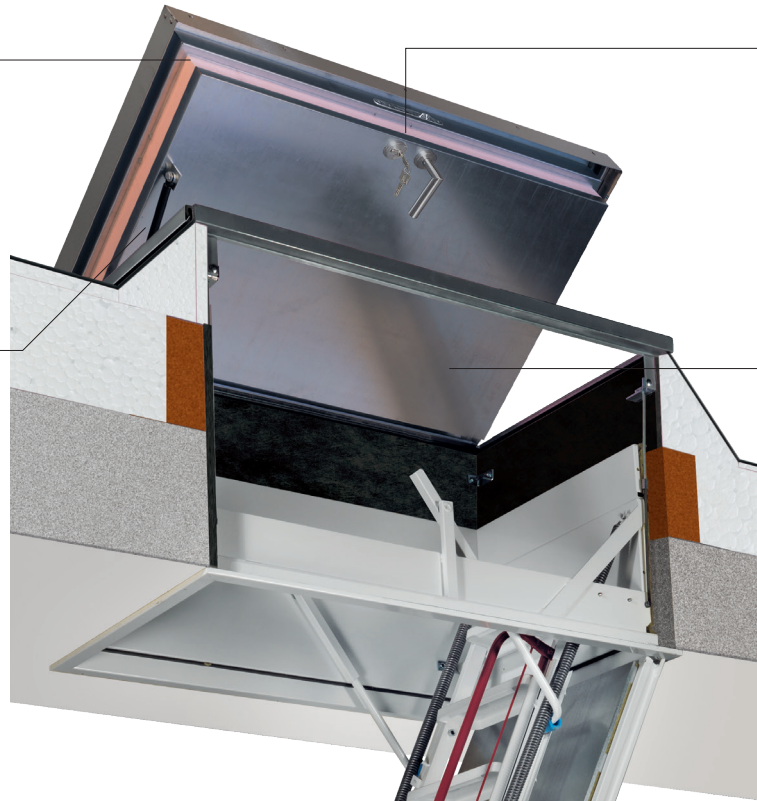
Deckel schließt luftdicht
und ist optional mit
Zylinderschloss zusperrbar



Gasdruckfeder gestützter
Oberdeckel rastet in
geöffneter Position ein



hochwertig verzinkt



16 cm

KLIMATEC 160

16 cm isolierter Unterdeckel mit
 U_b -Wert* = 0,34 W/m²K
*gesamtes Bauteil geprüft.



10 cm

ISOTEC

10 cm isolierter Unterdeckel mit
 U = 0,33 W/m²K



Flachdachausstieg



Ausschreibungstext:

Flachdachausstiegstreppe mit integrierten Treppenteilen zum Ausklappen und sichtbarem 4 cm Rahmen (wahlweise auch mit unsichtbarem LUXE-Rahmen), Typ Wipro Flachdachausstiegstreppe, einbau- und montagefertig geprüft nach EN 1363, EN 1634, brandhemmend EI₂30, Luftdichteklasse 4, ÜA zertifiziert
Wärmedurchgangskoeffizient im Unterdeckel je nach Treppenunterteilty (Eurostep, Isotec, Isotec 200 oder Klimatec 160)

Norm-Lukenmaß in mm (LxB) für Modell Isotec 200 und Klimatec 160:

1400 x 700	Raumhöhe mit Verstellbereich 2500-2700
1300 x 700	Raumhöhe mit Verstellbereich 2500-2650
1200 x 700	Raumhöhe mit Verstellbereich 2500-2650 (4-teilig)

Norm-Lukenmaß in mm (LxB) für Modell Eurostep, Isotec und Isotec Luxe:

1400 x 700	Raumhöhe mit Verstellbereich 2550-2750
1300 x 700	Raumhöhe mit Verstellbereich 2550-2750
1200 x 700	Raumhöhe mit Verstellbereich 2500-2650 (4-teilig)

Option: Sondergrößen auf Anfrage; Erhöhung der Lukenverkleidung als Bausatz in 10 cm Schritten; Raumhöhe bis 320 cm bei Normgrößen (je nach technischer Möglichkeit); über 320 cm Raumhöhe mit separatem Aufsteckteil

Oberteil:

Material Aufsatzrahmen: Stahlblech verzinkt
Material Deckel außen: Stahlblech verzinkt
12 cm Isolierung aus XPS am Oberdeckel innen
mit Gasdruckdämpfer
absperrbar mittels Zylinderschloss

Treppe:

Material: Stahl pulverbeschichtet
Stufengröße: 360 x 120 mm
mit Sicherheitsnoppen
Stufenbelastung bis zu 250 kg/Stufe
inkl. Kunststoff Endkappen

Lukenverkleidung:

Material: je nach Treppenunterteilty
Mehrteilig getrennter Lukenkasten gemäß baulichen Verhältnissen
Treppenstufen im Treppenkasten
Dichtungssystem je nach Treppenunterteilty

Beschläge:

innenliegende und kugelgelagerte Schließmechanik
federunterstützter Teleskophandlauf
versenkt liegender Verschluss
inkl. Zugstock und Montagezubehör

Treppentyp: